

DOSSIER INFORMATIVO 2014



ULTRA TRAIL

6^a

GUARA SOMONTANO **102KM**

2^a

LONG TRAIL **50KM**

5^a

TRAIL **38KM**

4.5

OCTUBRE 2014

www.utgs.es



Indice

1. **Presentación**
2. **Spain Ultra Cup.**
3. **Difusión.**
4. **El Entorno - Medio Ambiente.**
5. **UTGS y compromiso social.**
6. **Recorridos.**
7. **Programa horario.**
8. **Fichas técnicas.**
9. **Guara – Somontano.**
10. **Alojamientos.**



Presentación.

La Ultra Trail Guara Somontano nace del empeño de un grupo de deportistas amantes de los deportes en la naturaleza y de la Sierra de Guara, y con voluntad de ser una de las ultras más formidables y espectaculares de Europa. Consiste en una gran vuelta por las sierras próximas a la población de Alquezar y discurre por caminos de montaña, senderos y pistas del parque Natural de los Cañones y la Sierra de Guara.

Recorridos:

Ultra Trail Guara Somontano es una carrera de montaña de unos 102 km aproximadamente y con unos 6050 mts. de desnivel positivo acumulado. El tiempo máximo para completar la prueba es de 25 horas, tiempo suficiente para acabar el recorrido caminando a ritmo de marcha con paradas breves.

Long Trail Guara Somontano la distancia y el desnivel de esta modalidad está a caballo de la ultra y de la Trail. Con una distancia de 50 km y con 2429 mts. de desnivel positivo comparte casi todo el recorrido con la ultra trail .

Trail Guara Somontano es una versión reducida de la prueba larga. Cuenta con unos 37 km. y unos 1959 mts de desnivel positivo.



UTGS se incorpora a la Spain Ultra Cup

Entre las **novedades** más destacables de esta edición hay que destacar la incorporación de la UTGS a la recién creada **Copa Española de Ultra Trails**, denominada **Spain Ultra Cup** y que se compone de cinco de las más relevantes pruebas a nivel nacional:

- TNF Transgrancanaria en la isla de Gran Canaria.
- Penyagolosa en Castellón.
- Gran Trail Peñalara en Madrid.
- Volta Cerdanya Ultrafons en Lleida.
- **Ultra Trail Guara Somontano en Huesca**

Esto hace que la UTGS se posicione entre las pruebas más punteras y de referencia a nivel nacional e internacional.

El esfuerzo que la organización de la UTGS va a hacer este año, esperamos tenga su fruto en la **difusión nacional e internacional** de esta carismática prueba, de sus patrocinadores, del municipio y la comarca que la acoge y por extensión, a la provincia y comunidad donde se ubica.



Difusión

Comprometidos con el territorio que acoge la prueba, además de buscar un evento deportivo de referencia en nuestro país, buscamos la difusión y proyección exterior de la imagen del territorio donde se aloja tan entrañable prueba.

Es por esto que nuevamente este año haremos el esfuerzo económico y de gestión para poder contar con la posibilidad de elaborar un **documento grafico** de difusión nacional en los canales de Teledeporte y Canal + en mayor medida incluso que la edición del 2013.

Igualmente contamos con el apoyo de la **prensa local y regional** para la divulgación de todo lo relacionado con la prueba.

Otros canales de difusión que intentaremos abordar son la presencia en **ferias** relacionadas con el trail y el mundo del deporte en general y presencia relevante en **prensa especializada** .

Igualmente se difundirá por medio de la web de la UTGS www.utgs.es; de la de la Spain Ultra Cup y de sus redes sociales.



www.utgs.es



El Entorno – Medio Ambiente.

A veces una imagen vale más que mil palabras, con las siguientes fotografías tomadas en diferentes tramos del recorrido se pueden hacer una idea del entorno en que se mueve la carrera.

Todos los paisajes por los que transcurre la carrera son espectaculares. La carrera pasa por dos de los barrancos más espectaculares de la Sierra de Guara, el Vero y el Mascún., zonas altas que ofrecen unas vistas panorámicas sobre los Pirineos y el Somontano de Barbastro. La Villa medieval de Alquézar, declarada patrimonio histórico artístico se viste de gala para la salida y llegada de los corredores.



El Entorno – Medio Ambiente.

La carrera discurre por una de las Sierras más bonitas de toda España, la Sierra de Guara, refugio de vida salvaje y cuna del arte rupestre.

Por todo esto, nos preocupamos profundamente por su conservación actuando en el medio de la forma más respetuosa posible, tomando las medidas oportunas para ello y concienciando a corredores y acompañantes a seguir el mismo ejemplo.

Los recorridos han sido pensados uniendo sendas, caminos y pistas, de forma que no salgo de los trazados existentes para evitar crear impacto alguno con el paso de la carrera. Por otro lado no se facilita a los corredores ningún tipo de botella de plástico en los puntos de control.

Respecto al marcaje y de los recorridos se realiza respetando siempre la flora y con una mínima afectación al medio. El desmarcaje se produce el mismo día de la carrera gracias a varios corredores escoba que cierran la carrera tras el último participante.



Compromiso Social

También mantenemos en esta edición nuestro doble compromiso social que nos ha acompañado desde el principio en nuestra filosofía a la hora de afrontar la organización de este evento:

Prueba ecológica y sostenible. Mantenemos nuestros principios de respeto total al medio ambiente adoptando una serie de medidas para conseguirlo como es la de mantener el número limitado y sostenible de participantes en un máximo de 600 entre todas las modalidades, para mitigar el impacto que pudiera derivarse en el medio natural. Al igual que otras medidas reglamentarias referentes al buen uso y respeto de la naturaleza.

Solidaridad y apoyo social. Igualmente seguimos apoyando y colaborando con causas y entidades sociales como fue la de esta última edición donde la UTGS realizó una donación de un euro de cada inscripción a la asociación Española contra el cáncer con sede en Barbastro. Otra de las acciones que se realizan desde la UTGS es donar todos los excedentes de los avituallamientos a la cruz roja de Barbastro



Recorridos

La edición 2014 de la Ultra Trail Guara Somontano consta de tres recorridos:

ULTRA TRAIL – 102 Km. Con 6050 metros desnivel +

LONG TRAIL – 50 Km. Con 2400 metros desnivel +

TRAIL – 37 Km. Con 1900 metros desnivel +

Puedes encontrar una descripción detallada de los recorridos en la web de la carrera www.utgs.es

La Ultra Trail está avalada por el éxito de las cuatro ediciones anteriores, ha ido creciendo cada año en popularidad y participación, haciéndose un hueco destacado en el calendario nacional de pruebas de larga distancia.

Las distancias Long Trail y Trail han ido incorporándose en sucesivas ediciones ante la demanda de recorridos menos exigentes pero igual de espectaculares.



Programa horario.

VIERNES 3 de octubre

Recogida de dorsales plaza del frontón de Alquezar de 17:00 h a 21:00 h.
20:30 h. Presentación y reunión informativa en el local audiovisual del ayuntamiento.

21:30 h. "cena del corredor" (inscripción online)

SÁBADO 4 de octubre

Recogida de dorsales todas las pruebas, zona de salida de 6:00 a 6:30 h.

ULTRA TRAIL

7 h. Salida V Ultra Trail.

LONG TRAIL

7:30 h. Salida I Long Trail.

19:30 h. Cierre de meta.

Entrega de premios DOMINGO a las 12:30 h.

TRAIL

Salida IV Trail a las 8:00 h.

Cierre de meta de la Trail 17:00 h.

Entrega de premios Trail a las 17:00 h. en la zona de salida.

DOMINGO 5 de octubre

8 h. Cierre de meta Ultra Trail.

12:30 h. Entrega de trofeos ultra Trail y Long Trail.

13:30 h. Aperitivo popular de clausura.



Fichas técnicas.

	TRAIL	LONG TRAIL	ULTRA TRAIL
Distancia	37 km.	50 km.	102 km.
Desnivel positivo	1.959 mts	2.429 mts.	6.050 mts.
Desnivel negativo	1.959 mts	2.429 mts.	6.050 mts.
% de sendero	58%	67,5%	74%
% de pista	40,2%	32%	25%
% de Asfalto	1,8%	1,5%	1%
Avituallamientos	4 + meta	6 + meta	10 + meta
Salida	Sábado 8:00 h.	Sábado 7:30 h.	Sábado 7:00 h.
Cierre de meta	Sábado 17:00 h.,	Sábado 19:30 h.	Domingo 8:00 h.
Requisito			Una carrera de más de 42 km. de montaña
Edad mínima	16 años Menores acompañados	18 años	18 años

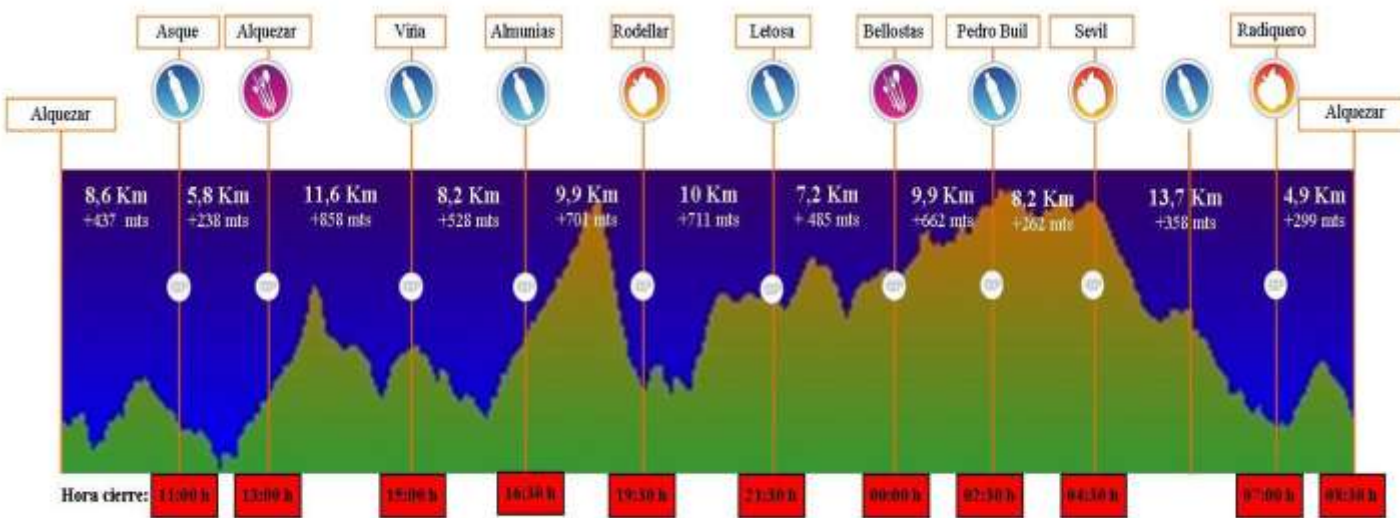


Ficha técnica: Ultra Trail 102 km.

Es una de las ultras más espectaculares de Europa, y todo un clásico en el calendario nacional.

El tiempo máximo para completarla es de 25 horas; tiempo suficiente para finalizarla caminando a un ritmo de marcha con breves paradas.

“Es esfuerzo, convicción y sacrificio, es lo que necesitas para cumplir tus deseos y tus sueños, es lo que necesitas para participar en esta espectacular carrera”.



variación recorrido Ultra 2014

En la edición del 2014 se realiza una variación en el sector de Rodellar-Letosa, concretamente en el tramo comprendido entre el pueblo de Otín y Letosa. Esta modificación implica el aumento de aproximadamente 4 kilómetros y 100 metros de desnivel positivo al antiguo recorrido de la ultra trail, quedando con la distancia actual de 102 km. y 6050 mts. positivos.

- ✓ Debido a lo expuesto del nuevo trazado, la organización ha previsto las siguientes acciones y modificaciones del actual programa:
- ✓ Debido al aumento de distancia y desnivel del recorrido, se amplía el límite de tiempo para finalizar la prueba a las 25 horas.
- ✓ Con el fin de evitar que los corredores transiten por la zona de la Faja de Mascún y Raisin de noche, se adelanta la hora de salida de la prueba de las 8:30 a las 7:00 de la mañana.
- ✓ Igualmente se adelanta la hora de corte en Rodellar a las 17:30, de tal manera que ningún corredor podrá continuar desde Rodellar pasada esa hora.
- ✓ Dentro del reglamento y del plan de autoprotección se contempla la posibilidad de variar este tramo por el antiguo, si las condiciones meteorológicas y el estado del terreno hacen arriesgado el paso de corredores..
- ✓ Igualmente durante la prueba se mantendrá personal de la organización especializado en los dos puntos más expuestos de la bajada a Raisin



Ficha técnica: LongTrail 50 km.

Un recorrido entre la Trail de 38km y la Ultra Trail de 98km, que discurre por los espectaculares caminos de montaña y sendas del Parque Natural de los Cañones y la Sierra de Guara por un tramo del recorrido de la Ultra Trail.

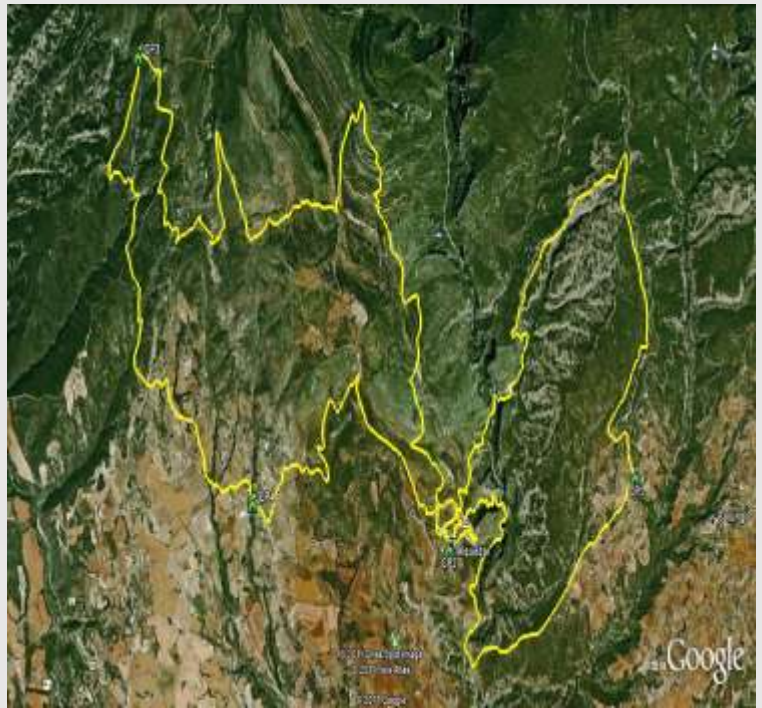
El tiempo máximo para completarla es de 12 horas; tiempo suficiente para finalizarla caminando a un ritmo de marcha con breves paradas.



Ficha técnica: Trail 37km.

Es una carrera muy popular donde los deportistas noveles dan sus primeros pasos en las carreras de montaña, pero además deportistas veteranos se expresan de una forma mas ofensiva que lo que les permite la ultra distancia.

El tiempo máximo para completarla es de 8 horas; tiempo suficiente para finalizarla caminando a un ritmo de marcha con breves paradas.



Guara - Somontano

La Comarca del Somontano de Barbastro se sitúa en la **zona central de la provincia de Huesca**, entre las sierras exteriores del Pirineo y las vastas llanuras lindantes con los Monegros. Su nombre hace referencia al hecho de que la mayor parte del territorio se sitúa en el piedemonte de las sierras pre pirenaicas. Su situación geográfica es estratégica, en un eje que pone en comunicación Aragón, Cataluña, Navarra y País Vasco. Se encuentra a 100 km. de Zaragoza, 230 de Barcelona ó 300 de Pamplona.

La comarca tiene una superficie de **1.163 Km²**, cuenta con **56 núcleos de población** agrupados en 29 municipios, en los que vive una población de **24.381 habitantes**.

Se dice del Somontano que encierra muchos mundos en uno solo, porque a escasos kilómetros, permite pasar de la umbría alpina al viñedo de esencia mediterránea; de los abruptos acantilados de la **Sierra de Guara**, a los ondulados montes tapizados de olivos; del exuberante monte, al árido sur de muelas y cerros; de los profundos barrancos labrados por los ríos, al apacible piedemonte donde todo está a la escala humana.

Más información en www.turismosomontano.es



Alojamientos

Desde la organización de la Ultra Trail Guara Somontano os proponemos varias opciones de alojamiento con inscripción a la carrera.

Las opciones de inscripción y alojamiento cubre únicamente el alojamiento durante el fin de semana de la carrera, si deseas contratar una estancia más prolongada ponte en contacto con nosotros a través del mail santi@utgs.es



Puedes consultar una amplia oferta de alojamientos en Guara en la Web www.vertientesaventura.es



¡¡Te esperamos!!

Para más información

info@utgs.es

